

アクレーテック東京精密 PRIVATE SHOW 2018

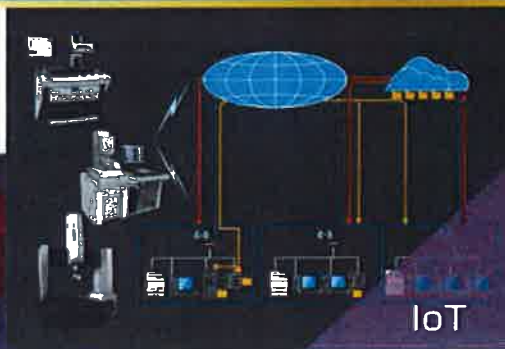
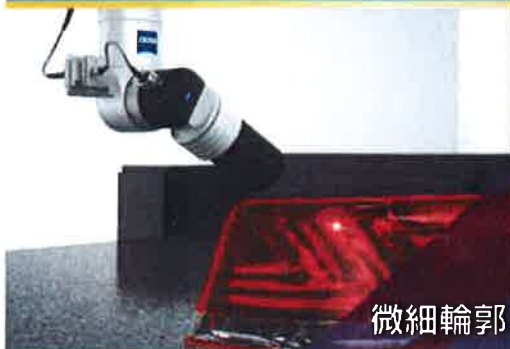
東京精密
内覧会開催

2018/6/21 (Thu) 9:00-17:00
22 (Fri) 9:00-17:00

省人化

Challenge for the solution

東京精密の確かなる経験・技術で、お客様の様々な問題解決に全力でサポートいたします。



ごあいさつ

拝啓 貴社益々ご清栄の段お慶び申し上げます。
日頃は格別のご高配を賜り厚く御礼申し上げます。
さて、この度、弊社土浦計測センターにて「ACCRETECH 東京精密プライベートショー 2018」を開催する運びとなりました。
最新鋭の測定機を多数展示し、さまざまな測定ソリューションを提案させていただきます。また、最新の測定技術をご紹介します講演会も開催いたします。
この機会に是非土浦計測センターまで足をお運びいただき、これらの測定機を実際にご覧いただければ幸いです。ご多用中のことと存じますが、是非ともご来場いただきますようご案内申し上げます。

敬具

会場 / 講演会場

株式会社東京精密 土浦計測センター

〒300-0006 茨城県土浦市東中貫町 4
TEL.029-831-1234

- 講演会は入場者数に限りがありますので、裏面のFAXシートにてお早めにお申し込みください。
- 講演内容、会場は裏面をご参照ください。

実機プレゼン申込シート

申込期限 **6月1日(金)**

御社名	フリガナ		
部署名			
ご芳名	フリガナ		
ご住所	〒		
TEL	() - () -	FAX	() - () -
E-mail			

ご希望回にチェックをつけてください

説明コーナー	日付	希望参加プレゼン	お客様確認欄	日付	希望参加プレゼン	お客様確認欄
	6/21 (木)	A-1 省人化 10:00~10:15		6/22 (金)	A-1 省人化 10:00~10:15	
	B-1 IoT 10:30~10:40			B-1 IoT 10:30~10:40		
	C-1 金型 10:50~11:00			C-1 金型 10:50~11:00		
	D-1 微細形状 11:10~11:20			D-1 微細形状 11:10~11:20		
	A-2 省人化 13:30~13:45			A-2 省人化 13:30~13:45		
	B-2 IoT 14:00~14:10			B-2 IoT 14:00~14:10		
	C-2 金型 14:20~14:30			C-2 金型 14:20~14:30		
	D-2 微細形状 14:40~14:50			D-2 微細形状 14:40~14:50		

※実機プレゼンへは開始時刻の10分前までにお越しいただき、受付をお済ませください。※内覧会へは開催時間内であればご自由に参観いただけます。

● 実機プレゼン

【省人化】～検査室の省人化 ロボット搬送での省人化のご提案～ (A-1/ A-2)

測定業務の効率化にお困りでは御座いませんか？ロボットの力を借りた省人化をご提案いたします。ロボットの選定、治具設計やレイアウトまで、東京精密におまかせください。

【IoT】～簡単測定データの一括管理～ (B-1/ B-2)

IoT時代に対応したスマートな測定結果の運用をご紹介します。スモールツールから測定機まで、様々な測定結果の保存や活用をご提案いたします。データの解析や提出までおてのものです。

【金型測定】～最新 三次元測定機での非接触3D高精度測定～ (C-1/ C-2)

最新のラインレーザーセンサーを用いた金型測定ソリューションをご提案いたします。新発売のセンサー「LineScan2-8」とリバースエンジニアリング機能搭載の「ZRE」を組合せれば、ワークデータから金型CAD修正を自動で行うことができますようになります。新時代の金型測定をご覧ください。

【微細形状】～最新 三次元測定機での非接触微細形状測定～ (D-1/ D-2)

最新の非接触センサーを用いた、三次元座標測定機での微細形状測定をご紹介します。白色光を用いた非接触センサー「Dot Scan」なら、ボールスタイラスでは測定困難だった微細形状や、透明体の測定も可能となります。

● 講演会場 / アクセス

(株)東京精密 土浦計測センター

茨城県土浦市東中貫町4

- 車 常磐自動車道「土浦北IC」より、約10分(約4km)
- 電車・タクシー JR常磐線「神立駅」下車、タクシー約10分(約3km)
- JR常磐線「土浦駅」下車、タクシー約20分(約6km)

- ◆上記の太枠内に必要事項をご記入のうえ、6月1日(金)迄にFAXにてお申込みください。聴講料は無料です。
- ◆実機プレゼンは先着順のため、定員になり次第受付終了となります。聴講を希望される時間の欄にチェックをご記入のうえ、申込シート1枚につき1名様でお申込みください。
- ◆お申込みは、下記FAX番号までご送付ください。
- ◆ご不明な点などございましたら、弊社北関東営業所(TEL 029-831-6801)までお問い合わせください。

● MAP



FAX.029-831-6808